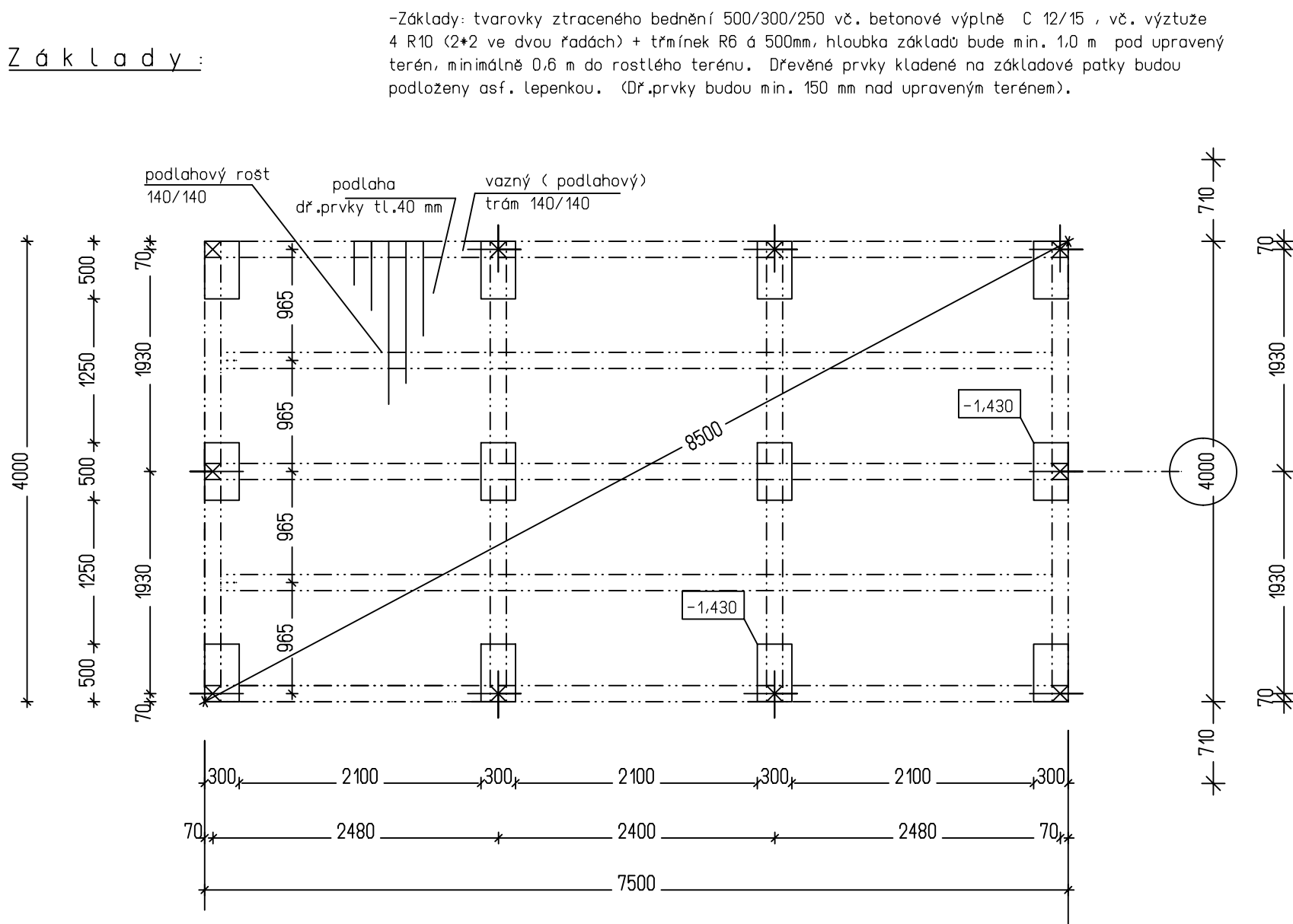
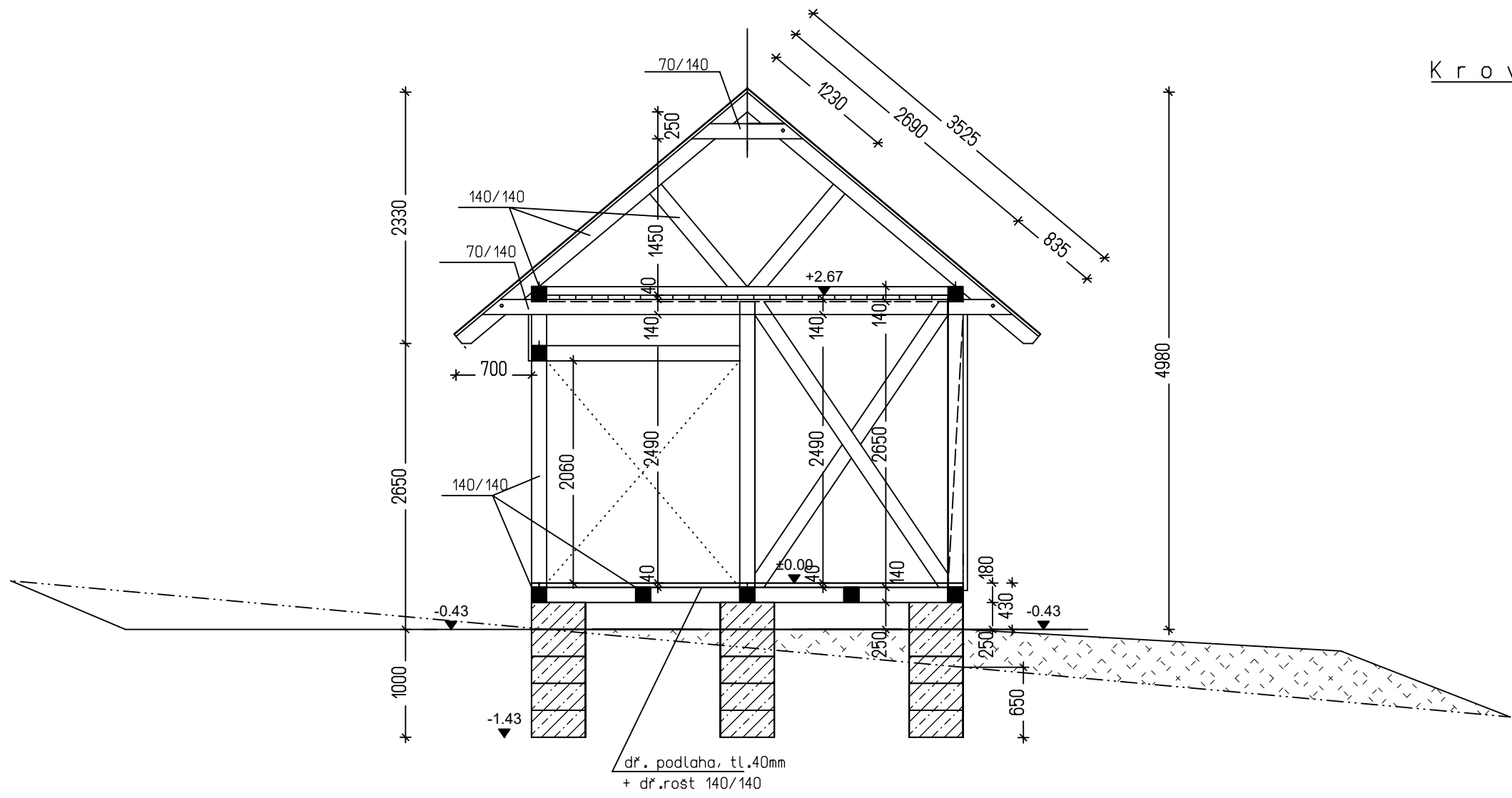


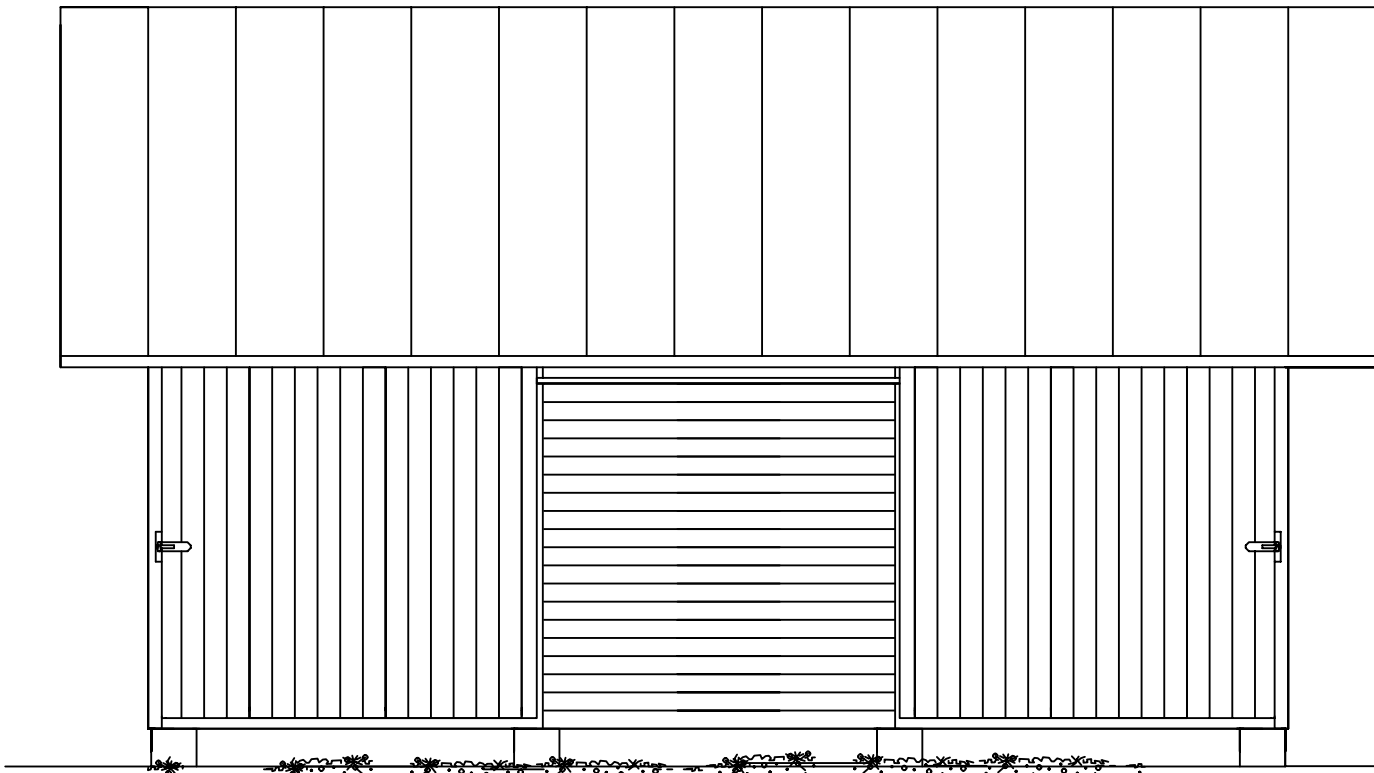
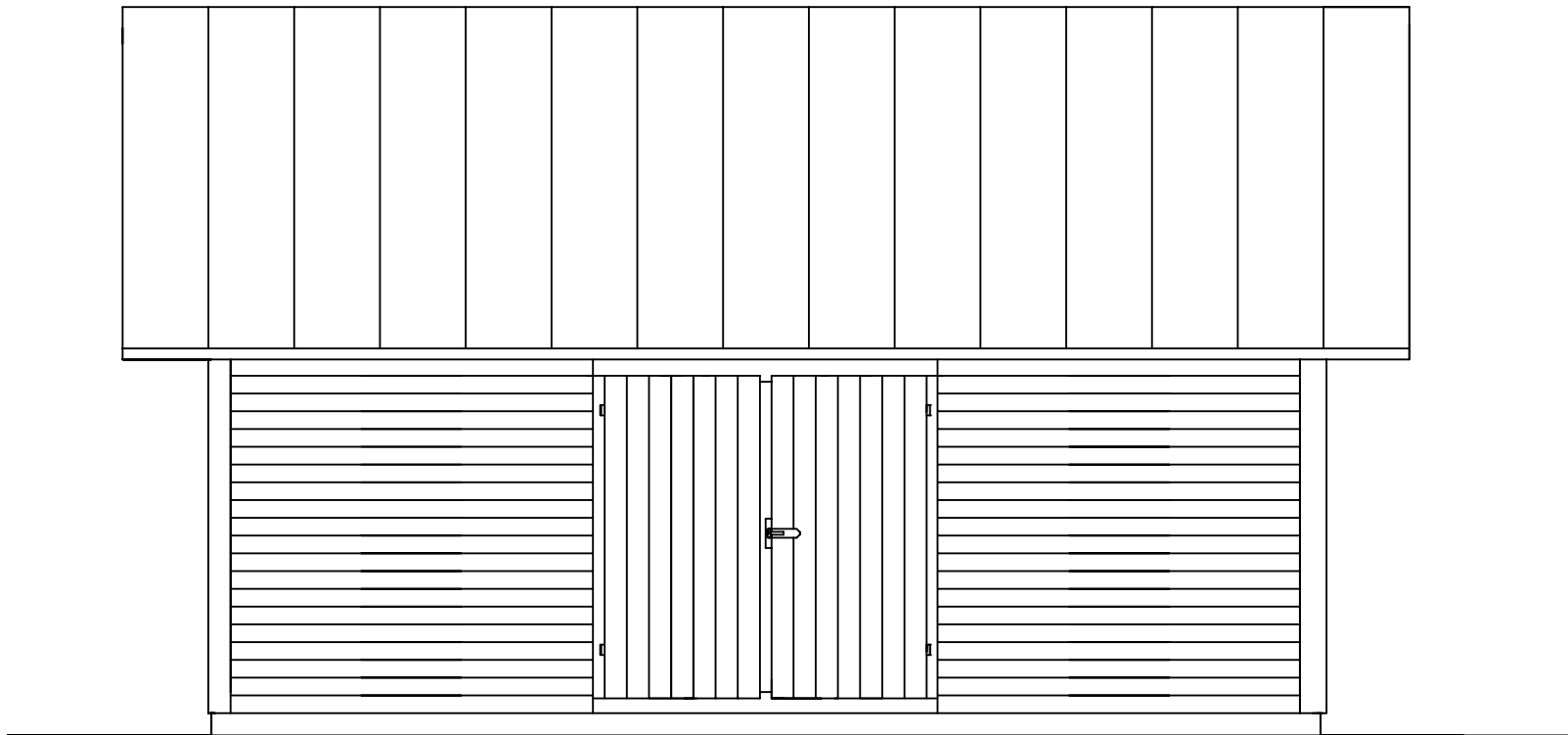
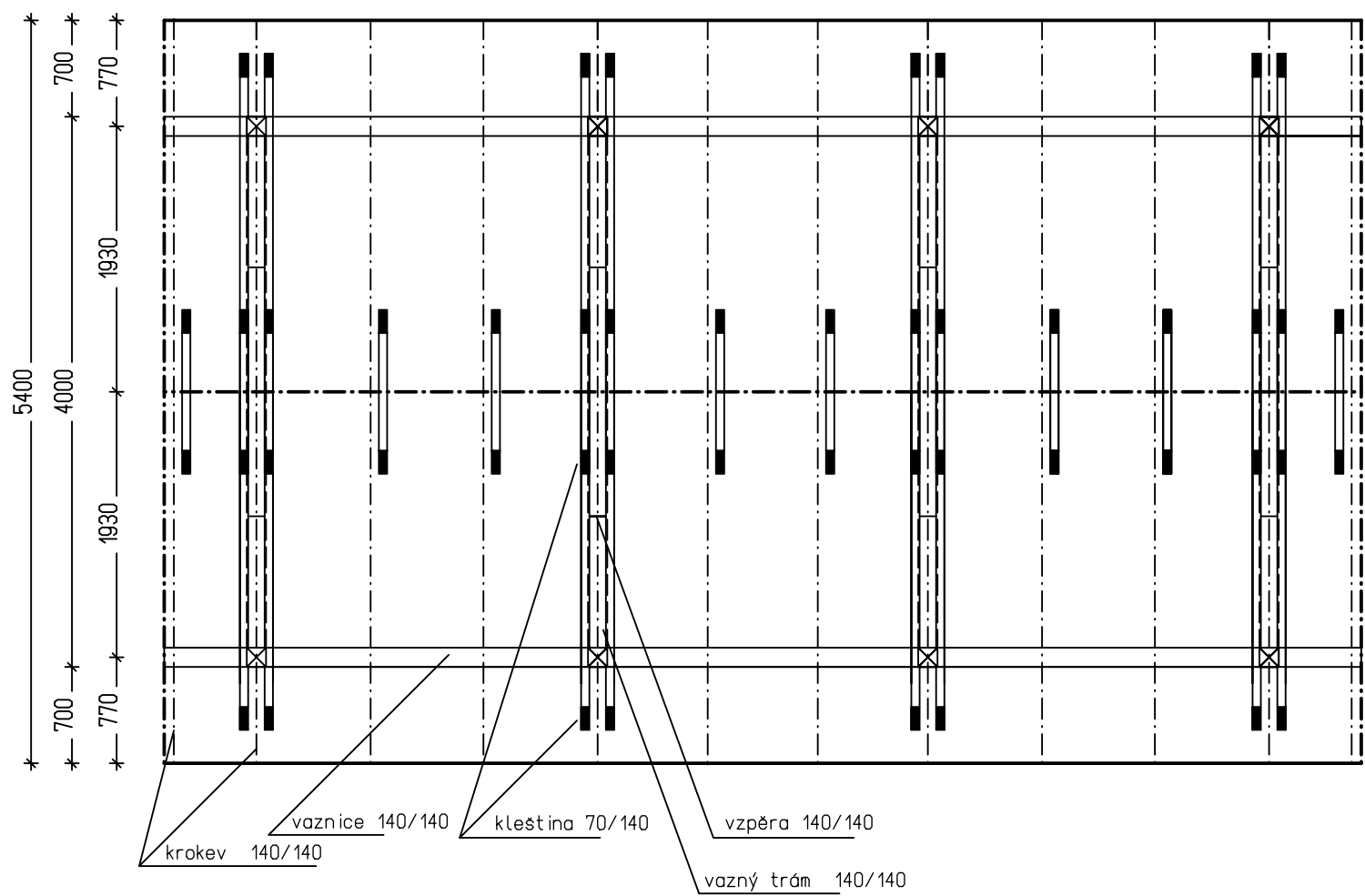
Z á k l a d y :



P ř í č n ý ř e z a - á :



K r o v y :



S t a v b a " k r m e l e c - s e n í k - t y p K 1 " v o b o ř e " P e v n o s t (2) "

Navrhuje se jednopodlažní stavba obdélníkového tvaru základních rozměrů s=4,0m + dL=7,5m (+ vnější dř. obklad), cel.výšky cca = 5,0 m. Stavba bude provedena jako dřevěná tesařsky opracovaná a spojovaná konstrukce zastřešená sedlovou střechou o sklonu 40° s plechovou krytinou -pozink.plech s povrchovou úpravou . Stavba -skladovací prostor -bude přístupný dvoukřídlými vraty, posuvnými vraty (bedněné svistě - prkna na sraz). Žebřiny se nenavrhují. Úložný prostor v podkroví se nenavrhuje.

Součástí dodávky stavby bude žebřík (typový certifikovaný výrobek) 1x délky 3,0 m, sířka mezi bočnicemi 380mm (celková 450mm) bočnice 35x80mm, 9 příček .příčky 25x50mm, nosnost 100kg.

-Stavba bude umístěna na dotčené parcele (viz situační výkres). Přesné umístění a orientace stavby bude upřesněna před zahájením prací oprávněným pracovníkem územního pracoviště.

-Dle místních podmínek bude pro stavbu krmelce - seníku typ „K1“ v oboře Pevnost (2) provedeno prostorové osazení, a to tak, že bude proveden zářez do terénu a následný obrys v okolí stavby, tak aby byla docílena vyrovnané bilance výkopy a násypů.

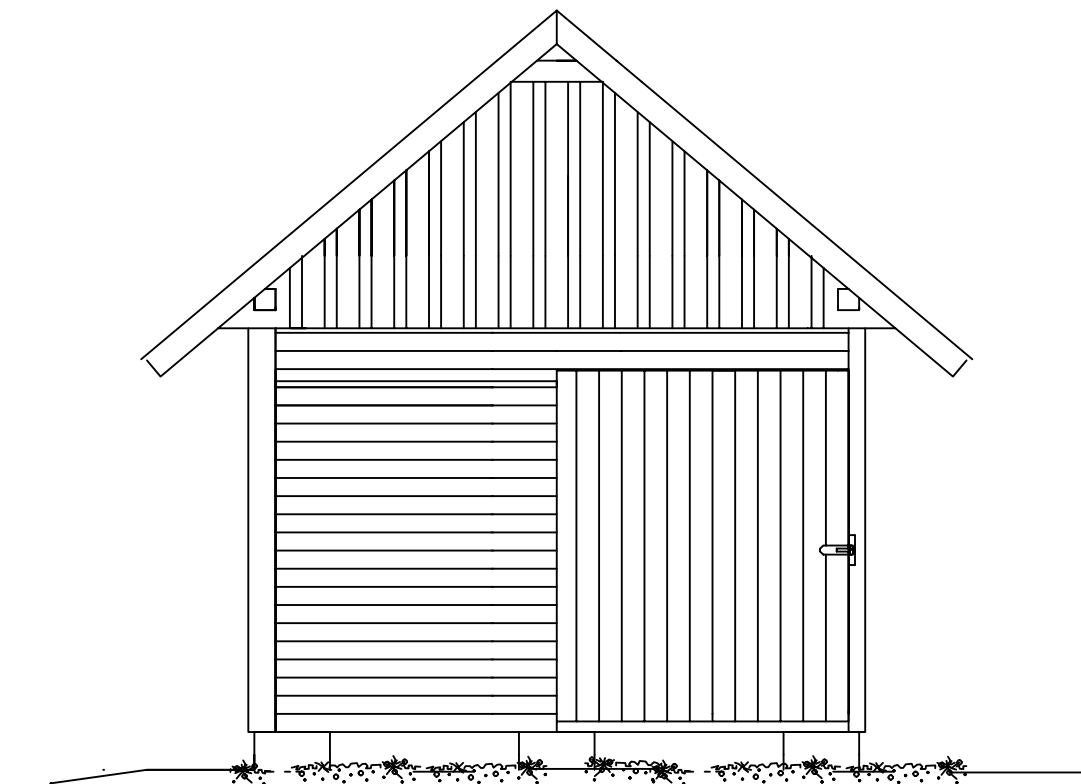
-Nosná konstrukce : Dřevěné prvky rámové konstrukce 140/140, tesařsky opracované a spojované. Ztužení stěn bude provedeno šikmou vzpěrou 2x140/140 (kříže). Stěny stavby budou opláštěny vodorovným obkladem - „peření“ - překládaná prkna, prkna tl. 24 mm, s=150 mm, (+ pomocný svislý dř. prvek 70/140) , rohy budou listovány svistě. Stěty stavby budou obloženy svislým dřevěným obkladem (překládaná prkna) tl. prken 24 mm, prkna s =150mm, s mezerami 75mm, tj. krytí 2/3. Prkna hrubá sarková, pryzbovaná, nehoblovaná, impregnovaná.

Veskeré řezivo bude impregnováno (třída impregnace 3) + pohledové plochy budou ošetřeny 2x nátěrem (odstín ořech) .

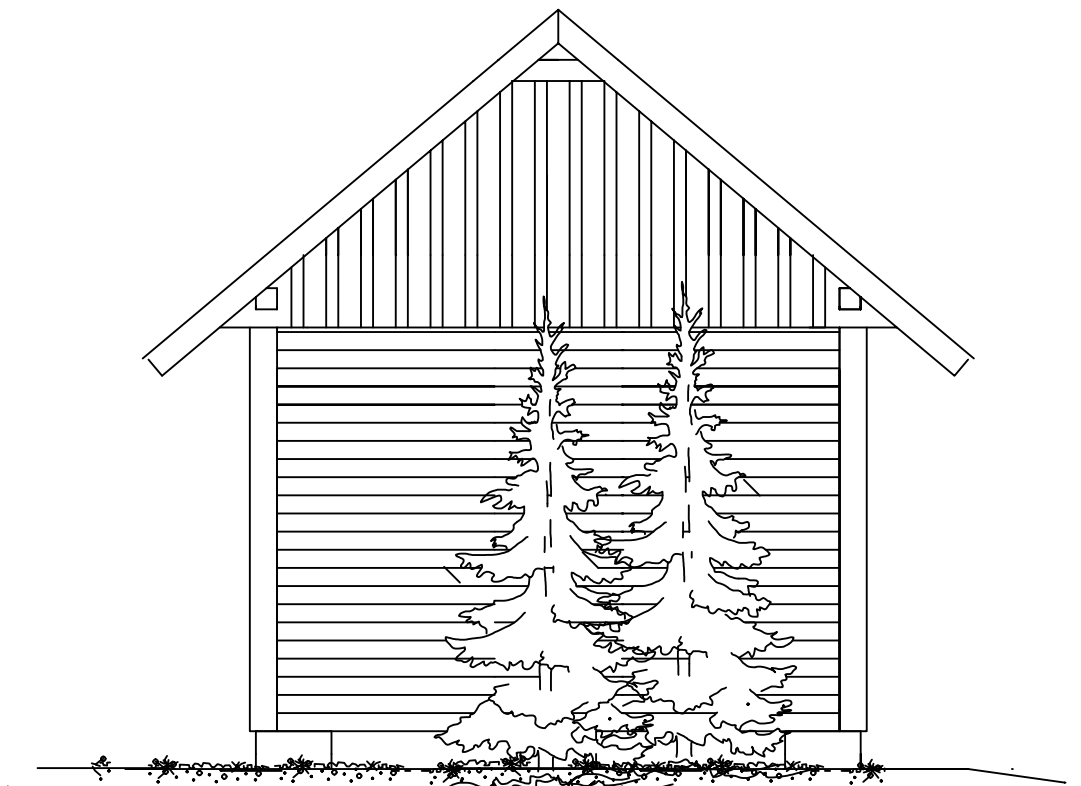
-Podlaha: přízemí (1NP) dř.prkenná podlaha tl. 40 mm, prkenná podlaha na sraz, v přízemí doplněná příčným rostem 140/140, (podkroví (2NP) - bez podlahy).

-Střecha, krytina: Vaznicová soustava sedlové střechy se sklonem 40°, tesařsky opracovaná a spojovaná konstrukce. Krytina : pozink. plech s povrchovou úpravou (tl. 0,5mm) + bednění střechy tl. 24 mm .

-Žebřiny se nenavrhují.



P o h l e d y č e l n í :



výkres :	K r m e l e c - s e n í k , t y p K 1 " m ě ř í t k o : 1 : 50	datum : 11 / 2015
	v o b o ř e P e v n o s t (2)	
akce :	P ě č e o z v ě ř v m ě m o v e g e t a č n ě m ů b d o b ě I I I . e t a p a	investor : Správa Krkonošského národního parku, IČO 00088455 Dobrovského č.p. 3, 543 01 Vrchlabí
	z a ř í z e n í n a s k l a d o v á n í k r m ě v a	
projektant :	Ing. D a g a r T r ý z n o v á	arch.číslo :
	Do Žlabku 1313, 514 01 Jiřetice tel. 775 21 81 79	